

Rapport de mission de repérage des matériaux et produits contenant de l'amiante avant réalisation de travaux

R. 4412-97 modifié par le décret 2012-639 du 4 mai 2012
Norme NF X 46-020

16 RUE B. DE PORET LGT 2

2

77190 DAMMARIE LES LYS



A \ INFORMATIONS GENERALES

A.1 \ DESIGNATION DU BÂTIMENT

Nature du bâtiment :	LOGEMENTS COLLECTIFS	Adresse :	16 RUE B. DE PORET LGT 2 77190 DAMMARIE LES LYS
Cat. Du bâtiment :		Bâtiment :	
Etage :		Porte :	2
Ref Cadastrale :	NC	Propriété de :	OPH77 10 AVENUE CHARLES PEGUY 77000 MELUN

A.2 \ DESIGNATION DU DONNEUR D'ORDRE

Nom :	OPH77	Documents remis :	
Adresse :	10 AVENUE CHARLES PEGUY 77000 MELUN	Moyens mis à disposition :	

A.3 \ EXECUTION DE LA MISSION

RAPPORT N° :	25LAY0402	Laboratoire d'Analyses :	ITGA
Repérage réalisé le :	24/11/2017	Adresse laboratoire :	3 RUE ARMAND HERPIN LACROIX - CS 46537 35065 RENNES CEDEX
Accompagnateur :		Numéro d'accréditation :	1-5967
Par :	Gaetan BEDEL	Organisme d'assurance professionnelle :	ALLIANZ
N° certificat :	CPDI3869	Adresse assurance :	Direction Opérations Entreprises 5C Esplanade Charles de Gaulle 33081 BORDEAUX CEDEX
Date d'obtention :	22/04/2016	N° de contrat d'assurance :	55897385
Organisme certificateur	I.CERT PARC EDONIA - BAT G - RUE DE LA TERRE VICTORIA - 35760 SAINT GREGOIRE	Date de validité :	31/12/2017

B \ CACHET DU DIAGNOSTIQUEUR

FAIT LE 13/12/2017

Cabinet : EXPERT HABITAT & INDUSTRIE INGENIERIE

Nom du responsable : **DEMOULIN Frédéric**

Nom du diagnostiqueur : **Gaetan BEDEL**



C\ SOMMAIRE

Table des matières

A \ INFORMATIONS GENERALES	2
A.1 \ DESIGNATION DU BÂTIMENT	2
A.2 \ DESIGNATION DU DONNEUR D'ORDRE	2
A.3 \ EXECUTION DE LA MISSION.....	2
B \ CACHET DU DIAGNOSTIQUEUR	2
C \ SOMMAIRE	3
D \ CONCLUSIONS	4
E \ PROGRAMME DE REPERAGE	6
F \ CONDITIONS DE REALISATION DU REPERAGE	8
G \ RAPPORTS PRECEDENTS.....	8
H \ RESULTATS DETAILLES DU REPERAGE	9
ANNEXE 1 – PHOTOS DES ELEMENTS AMIANTES ET/OU NON AMIANTES.....	20
ANNEXE 2 – PROCES VERBAUX D'ANALYSES.....	27
ATTESTATION(S).....	33
CERTIFICAT DE COMPETENCES	34

D\ CONCLUSIONS

Dans le cadre de la mission décrite en tête de rapport, il a été repéré des matériaux et produits contenant de l'amiante

PIECE	ETAGE	ELEMENTS	DESCRIPTIF LABORATOIRE	REPERAGE	Echantillon	METHODE	ETAT	RESULTAT
WC		Enduit / Peinture plaque de plâtre	Matériau plâtreux blanc en vrac non séparable + carton non séparable + peinture non séparable	Mur A	25LAY0402P002	RESULTAT ANALYSE	BON ETAT	Amiante détecté (Chrysotile)
WC		Enduit / Peinture plaque de plâtre	Matériau plâtreux blanc en vrac non séparable + carton non séparable + peinture non séparable	Mur A	25LAY0402P002	ZSO	BON ETAT	Amiante détecté (Chrysotile)
WC		Enduit / Peinture plaque de plâtre	Matériau plâtreux blanc en vrac non séparable + carton non séparable + peinture non séparable	Mur B	25LAY0402P002	ZSO	BON ETAT	Amiante détecté (Chrysotile)
WC		Enduit / Peinture plaque de plâtre	Matériau plâtreux blanc en vrac non séparable + carton non séparable + peinture non séparable	Mur C	25LAY0402P002	ZSO	BON ETAT	Amiante détecté (Chrysotile)
WC		Enduit / Peinture plaque de plâtre	Matériau plâtreux blanc en vrac non séparable + carton non séparable + peinture non séparable	Mur D	25LAY0402P002	ZSO	BON ETAT	Amiante détecté (Chrysotile)
Cuisine		Enduit / Peinture plaque de plâtre	Matériau plâtreux blanc en vrac non séparable + carton non séparable + peinture non séparable	Mur A	25LAY0402P002	ZSO	BON ETAT	Amiante détecté (Chrysotile)
Cuisine		Enduit / Peinture plaque de plâtre	Matériau plâtreux blanc en vrac non séparable + carton non séparable + peinture non séparable	Mur D	25LAY0402P002	ZSO	BON ETAT	Amiante détecté (Chrysotile)
Cuisine		Enduit / Peinture plaque de plâtre	Matériau plâtreux blanc en vrac non séparable + carton non séparable + peinture non séparable	Mur E	25LAY0402P002	ZSO	BON ETAT	Amiante détecté (Chrysotile)
Cuisine		Enduit / Peinture plaque de plâtre	Matériau plâtreux blanc en vrac non séparable + carton non séparable + peinture non séparable	Mur F	25LAY0402P002	ZSO	BON ETAT	Amiante détecté (Chrysotile)
Salle de bains		Enduit / Peinture plaque de plâtre	Matériau plâtreux blanc en vrac non séparable + carton non séparable + peinture non séparable	Mur A	25LAY0402P002	ZSO	BON ETAT	Amiante détecté (Chrysotile)

PIECE	ETAGE	ELEMENTS	DESCRIPTIF LABORATOIRE	REPERAGE	Echantillon	METHODE	ETAT	RESULTAT
Salle de bains		Enduit / Peinture plaque de plâtre	Matériau plâtreux blanc en vrac non séparable + carton non séparable + peinture non séparable	Mur B	25LAY0402P002	ZSO	BON ETAT	Amiante détecté (Chrysotile)
Salle de bains		Enduit / Peinture plaque de plâtre	Matériau plâtreux blanc en vrac non séparable + carton non séparable + peinture non séparable	Mur C	25LAY0402P002	ZSO	BON ETAT	Amiante détecté (Chrysotile)
Salle de bains		Enduit / Peinture plaque de plâtre	Matériau plâtreux blanc en vrac non séparable + carton non séparable + peinture non séparable	Mur F	25LAY0402P002	ZSO	BON ETAT	Amiante détecté (Chrysotile)

ZSO : Zone de Similitude d'Ouvrage

Liste des locaux non visités concernés par les travaux et justification

PIECE	ETAGE	STATUT DE VISITE
NEANT		

Liste des éléments non inspectés et justification

PIECE	ETAGE	ELEMENTS	REPERAGE	RESULTAT
NEANT				

E \ PROGRAMME DE REPERAGE

PIECES CONCERNEES	PERIMETRE DU REPERAGE	REPERAGE	TRAVAUX	ELEMENTS	Echantillonnage	REMARQUES PARTICULIERES
	LOGEMENTS COLLECTIFS		Selon BT			

OFFICE PUBLIC DE L'HABITAT 77		PAGE N° 1
NOI ET ADRESSE DE L'EXPÉDITEUR OFFICE PUBLIC DE L'HABITAT 77 AGENCE DE VAL DE SEINE 10 Avenue Charles Péguy 77000 MELUN Tél : 01.64.14.11.11 Fax : 01.64.14.14.94 Siret : 277 700 019 00015		BON DE TRAVAUX N° 2017 26664 EXPERT HABITAT INGENIERIE 21 RUE D'ALBERT 62450 AVESNES LES BAPAUME Téléphone 0321734144
Réf. fournisseur F / 5149 Marché n° 2017 4473 1 Provenance MELUN VAL DE SEINE Objet HONORAIRES	ÉMETTEUR PROT STEPHANE	
SERVICE V.SEINE Techniciens	LOCALISATION Programme 25 DAMMARIÉ LES LYS - ABBAYE Tranche 1 Ensemble G000 Escalier AY Étage 04 Logement 2 Module 25LAY0402 Retrait des clés CHEZ LE GARDIEN	
ADRESSE 16 RUE B. DE PORET 77190 DAMMARIÉ LES LYS		

DÉLAI D'EXÉCUTION 15 JOURS **PÉRIODE DU** 21-11-2017 **AU** 05-12-2017

ARTICLE	DÉSIGNATION	QUANTITÉ	PRIX UNITAIRE H.T.	TOTAL H.T.
AM46	REPERAGE AMIANTE AVANT TVX - TVX D'ENTRETIEN OU REPARATIONS - ENTRE 11 ET GARDIEN MR CHALGOUIM 06.79.25.25.37	1,00	5,00	5,00
AM75	ANALYSE EN LABORATOIRE - ANALYSE MET ANALYSE DE 61 A 200 PRELEVEMENTS ISSUS REPERAGE AMIANTE AVANT TRAVAUX 'PLAFONDS-MURS-SOLS-FAIENCE ETC..'	12,00	48,00	576,00
TOTAL H.T.				581,00
H.T. ACTUALISE				
COEFFICIENT REGIONAL				
RABAIS				
TOTAL H.T.				
T.V.A.	20,00 %			116,20
TOTAL T.T.C.				697,20

AFFECTATION BUDGETAIRE				CODES STRUCTURE ET SCHEMA : TECHNI	
CODE BUDGET	RUBRIQUE	INSTANCES	LIBELLE DU POSTE BUDGETAIRE	MONTANT T.T.C.	
1 HONAMIA	A760	VLS SVLA	HONORAIRES DIAG AMIANTE	697,20	

AFFECTATION ANALYTIQUE			
CODE BUDGET	REFERENCES PATRIMOINE	REFERENCES OCCUPANT	MONTANT T.T.C.
1 HONAMIA	25 1 G000 AY 25LAY0402	L 9922115	697,20

Voir en page 2 la suite du BON DE TRAVAUX N° 2017 26664

EXEMPLAIRE DE CONTRÔLE

ELEMENTS A SONDER OU A ANALYSER NON PRESENTS:

F \ CONDITIONS DE REALISATION DU REPERAGE

Le repérage amiante avant travaux, contient les informations sur la présence d'amiante dans les matériaux et produits du bâtiment afin d'informer les intervenants réalisant des activités ou interventions sur des matériaux et/ou équipements susceptibles de libérer des fibres d'amiante selon la liste citée dans le cadre E.

Il consiste à identifier et localiser, par inspections visuelles et investigations approfondies pouvant être destructives, l'ensemble des matériaux et produits contenant de l'amiante incorporés ou faisant indissociablement corps avec les locaux et les zones de l'immeuble objet des travaux.

Lorsque l'absence de marquages spécifiques ou de documents ne permet pas à l'opérateur de repérage d'attester de la présence ou de la non présence d'amiante dans les matériaux et produits, des prélèvements seront effectués afin de déterminer par analyse la présence ou non d'amiante.

Procédures de prélèvement :

Les prélèvements sur des matériaux ou produits susceptibles de contenir de l'amiante sont réalisés en vertu des dispositions du Code du Travail. Le matériel de prélèvement est adapté à l'opération à réaliser afin de générer le minimum de poussières. Dans le cas où une émission de poussières est prévisible, le matériau ou produit est mouillé à l'eau à l'endroit du prélèvement (sauf risque électrique) et, si nécessaire, une protection est mise en place au sol ; de même, le point de prélèvement est stabilisé après l'opération (pulvérisation de vernis ou de laque, par exemple).

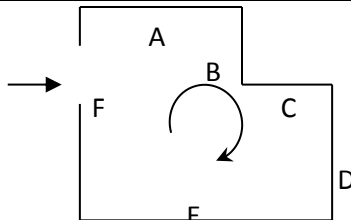
Pour chaque prélèvement, des outils propres et des gants à usage unique sont utilisés afin d'éliminer tout risque de contamination croisée. Dans tous les cas, les équipements de protection individuelle sont à usage unique.

L'accès à la zone à risque (sphère de 1 à 2 mètres autour du point de prélèvement) est interdit pendant l'opération. Si l'accompagnateur doit s'y tenir, il porte les mêmes équipements de protection individuelle que l'opérateur de repérage.

L'échantillon est immédiatement conditionné, après son prélèvement, dans un double emballage individuel étanche.

Les informations sur toutes les conditions existantes au moment du prélèvement susceptible d'influencer l'interprétation des résultats des analyses (environnement du matériau, contamination éventuelle, etc.) seront, le cas échéant, mentionnées dans la fiche d'identification et de cotation en annexe.

Sens du repérage pour évaluer un local :



G \ RAPPORTS PRECEDENTS

NEANT

H \ RESULTATS DETAILLES DU REPERAGE

LISTE DES LOCAUX / PARTIES D'IMMEUBLE VISITEES/NON VISITEES CONCERNEES PAR LES TRAVAUX ET JUSTIFICATION

PIECE	ETAGE	JUSTIFICATION	VISITE	TRAVAUX
Entrée			OUI	CONCERNEE
WC			OUI	CONCERNEE
Chambre 3			OUI	CONCERNEE
Cuisine			OUI	CONCERNEE
Chambre 2			OUI	CONCERNEE
Cellier			OUI	CONCERNEE
Chambre 1			OUI	CONCERNEE
Séjour			OUI	CONCERNEE
Salle de bains			OUI	CONCERNEE

DESCRIPTION DES REVETEMENTS EN PLACE AU JOUR DE LA VISITE

PIECE	MUR1	MUR2	MUR3	MUR4	PLANCHER BAS	PLANCHER HAUT	PORTES	FENETRE1	FENETRE2
Entrée	Plaque de plâtre	Béton			Sol souple	Bois			
WC	Plaque de plâtre				Carrelage	Enduit			
Chambre 3	Béton				Sol souple	Enduit			
Cuisine	Plaque de plâtre	Béton			Sol souple	Enduit			
Chambre 2	Béton	Plaque de plâtre			Sol souple	Enduit			
Cellier	Plaque de plâtre	Béton			Sol souple	Enduit			
Chambre 1	Béton	Plaque de plâtre			Sol souple	Enduit			
Séjour	Plaque de plâtre	Béton			Sol souple	Enduit			
Salle de bains	Plaque de plâtre	Béton			Carrelage	Enduit			

LA LISTE DES MATERIAUX OU PRODUITS CONTENANT DE L'AMIANTE, SUR ZONE DE SIMILITUDE D'OUVRAGE ET SUR JUGEMENT PERSONNEL

PIECE	ELEMENTS	DESCRIPTIF LABORATOIRE	Echantillon	REPERAGE	ETAT	RESULTAT	METHODE
WC	Enduit / Peinture plaque de plâtre	Matériau plâtreux blanc en vrac non séparable + carton non séparable + peinture non séparable	25LAY0402P002	Mur A	BON ETAT	Amiante détecté (Chrysotile)	ZSO
WC	Enduit / Peinture plaque de plâtre	Matériau plâtreux blanc en vrac non séparable + carton non séparable + peinture non séparable	25LAY0402P002	Mur B	BON ETAT	Amiante détecté (Chrysotile)	ZSO
WC	Enduit / Peinture plaque de plâtre	Matériau plâtreux blanc en vrac non séparable + carton non séparable + peinture non séparable	25LAY0402P002	Mur C	BON ETAT	Amiante détecté (Chrysotile)	ZSO
WC	Enduit / Peinture plaque de plâtre	Matériau plâtreux blanc en vrac non séparable + carton non séparable + peinture non séparable	25LAY0402P002	Mur D	BON ETAT	Amiante détecté (Chrysotile)	ZSO
Cuisine	Enduit / Peinture plaque de plâtre	Matériau plâtreux blanc en vrac non séparable + carton non séparable + peinture non séparable	25LAY0402P002	Mur A	BON ETAT	Amiante détecté (Chrysotile)	ZSO
Cuisine	Enduit / Peinture plaque de plâtre	Matériau plâtreux blanc en vrac non séparable + carton non séparable + peinture non séparable	25LAY0402P002	Mur D	BON ETAT	Amiante détecté (Chrysotile)	ZSO
Cuisine	Enduit / Peinture plaque de plâtre	Matériau plâtreux blanc en vrac non séparable + carton non séparable + peinture non séparable	25LAY0402P002	Mur E	BON ETAT	Amiante détecté (Chrysotile)	ZSO
Cuisine	Enduit / Peinture plaque de plâtre	Matériau plâtreux blanc en vrac non séparable + carton non séparable + peinture non séparable	25LAY0402P002	Mur F	BON ETAT	Amiante détecté (Chrysotile)	ZSO
Salle de bains	Enduit / Peinture plaque de plâtre	Matériau plâtreux blanc en vrac non séparable + carton non séparable + peinture non séparable	25LAY0402P002	Mur A	BON ETAT	Amiante détecté (Chrysotile)	ZSO
Salle de bains	Enduit / Peinture plaque de plâtre	Matériau plâtreux blanc en vrac non séparable + carton non séparable + peinture non séparable	25LAY0402P002	Mur B	BON ETAT	Amiante détecté (Chrysotile)	ZSO
Salle de bains	Enduit / Peinture plaque de plâtre	Matériau plâtreux blanc en vrac non séparable + carton non séparable + peinture non séparable	25LAY0402P002	Mur C	BON ETAT	Amiante détecté (Chrysotile)	ZSO

PIECE	ELEMENTS	DESCRIPTIF LABORATOIRE	Echantillon	REPERAGE	ETAT	RESULTAT	METHODE
Salle de bains	Enduit / Peinture plaque de plâtre	Matériau plâtreux blanc en vrac non séparable + carton non séparable + peinture non séparable	25LAY0402P002	Mur F	BON ETAT	Amiante détecté (Chrysotile)	ZSO

ZSO : Zone de Similitude d'Ouvrage

LA LISTE DES MATERIAUX OU PRODUITS CONTENANT DE L'AMIANTE, APRES ANALYSE

PIECE	ELEMENTS	DESCRIPTIF LABORATOIRE	Echantillon	REPERAGE	ETAT	RESULTAT	METHODE
WC	Enduit / Peinture plaque de plâtre	Matériau plâtreux blanc en vrac non séparable + carton non séparable + peinture non séparable	25LAY0402P002	Mur A	BON ETAT	Amiante détecté (Chrysotile)	

ZSO : Zone de Similitude d'Ouvrage

LA LISTE DES MATERIAUX SUSCEPTIBLES DE CONTENIR DE L'AMIANTE, MAIS N'EN CONTENANT PAS.

PIECE	ELEMENTS	DESCRIPTIF LABORATOIRE	Echantillon	REPERAGE	ETAT	RESULTAT	METHODE
Cuisine	Enduit / Peinture béton	Enduit plâtreux beige en faible quantité en vrac non séparable + peintures multiples en vrac non séparable	25LAY0402P001	Mur B	BON ETAT	Amiante non détecté	RESULTAT ANALYSE
Salle de bains	Enduit / Peinture béton	Matériau plâtreux beige en vrac non séparable + peintures multiples non séparable	25LAY0402P003	Plafonds	DEGRADATION PARTIELLE	Amiante non détecté	RESULTAT ANALYSE
Chambre 3	Enduit / Peinture béton	Matériau plâtreux blanc en faible quantité en vrac non séparable + peinture non séparable + papier non séparable	25LAY0402P004	Mur C	BON ETAT	Amiante non détecté	RESULTAT ANALYSE
Cellier	Enduit / Peinture plaque de plâtre	Matériau plâtreux blanc en vrac non séparable + carton non séparable + peinture non séparable	25LAY0402P005	Mur C	BON ETAT	Amiante non détecté	RESULTAT ANALYSE
Chambre 2	Enduit / Peinture béton	Matériau plâtreux blanc en vrac non séparable + peinture non séparable	25LAY0402P006	Plafonds	DEGRADATION PARTIELLE	Amiante non détecté	RESULTAT ANALYSE
Séjour	Revêtement souple	Revêtement souple beige + colle polymère jaune non séparable + ragréage gris non séparable	25LAY0402P007	Sols	BON ETAT	Amiante non détecté	RESULTAT ANALYSE

PIECE	ELEMENTS	DESCRIPTIF LABORATOIRE	Echantillon	REPERAGE	ETAT	RESULTAT	METHODE
Entrée	Revêtement souple	Revêtement souple marron + colle polymère jaune en faible quantité non séparable + revêtement souple beige + colle polymère jaune non séparable + ragréage gris non séparable	25LAY0402P008	Sol	BON ETAT	Amiante non détecté	RESULTAT ANALYSE
Cuisine	Carrelage	Colle grise en vrac hétérogène + carrelage	25LAY0402P009	Sols	BON ETAT	Amiante non détecté	RESULTAT ANALYSE
Cuisine	Faïence 1	Colle beige non séparable + matériau fibreux beige non séparable + peintures multiples non séparable + couche plâtreuse blanche non séparable + carrelage	25LAY0402P010	Mur C	BON ETAT	Amiante non détecté	RESULTAT ANALYSE
Salle de bains	Faïence 2	Colle beige en faible quantité + carrelage	25LAY0402P011	Mur B	BON ETAT	Amiante non détecté	RESULTAT ANALYSE
Salle de bains	Plinthes	Colle beige en faible quantité non séparable + carrelage	25LAY0402P012	Mur E	BON ETAT	Amiante non détecté	RESULTAT ANALYSE
WC	Enduit / Peinture béton	Matériau plâtreux beige en vrac non séparable + peintures multiples non séparable	25LAY0402P003	Plafonds	DEGRADATION PARTIELLE	Amiante non détecté	ZSO
Cuisine	Enduit / Peinture béton	Matériau plâtreux beige en vrac non séparable + peintures multiples non séparable	25LAY0402P003	Plafonds	DEGRADATION PARTIELLE	Amiante non détecté	ZSO
Salle de bains	Enduit / Peinture béton	Matériau plâtreux beige en vrac non séparable + peintures multiples non séparable	25LAY0402P003	Plafonds	DEGRADATION PARTIELLE	Amiante non détecté	ZSO
Chambre 3	Enduit / Peinture béton	Matériau plâtreux blanc en vrac non séparable + peinture non séparable	25LAY0402P006	Plafonds	DEGRADATION PARTIELLE	Amiante non détecté	ZSO
Chambre 2	Enduit / Peinture béton	Matériau plâtreux blanc en vrac non	25LAY0402P006	Plafonds	DEGRADATION PARTIELLE	Amiante non détecté	ZSO

PIECE	ELEMENTS	DESCRIPTIF LABORATOIRE	Echantillon	REPERAGE	ETAT	RESULTAT	METHODE
		séparable + peinture non séparable					
Cellier	Enduit / Peinture béton	Matériau plâtreux blanc en vrac non séparable + peinture non séparable	25LAY0402P006	Plafonds	DEGRADATION PARTIELLE	Amiante non détecté	ZSO
Chambre 1	Enduit / Peinture béton	Matériau plâtreux blanc en vrac non séparable + peinture non séparable	25LAY0402P006	Plafonds	DEGRADATION PARTIELLE	Amiante non détecté	ZSO
Séjour	Enduit / Peinture béton	Matériau plâtreux blanc en vrac non séparable + peinture non séparable	25LAY0402P006	Plafonds	DEGRADATION PARTIELLE	Amiante non détecté	ZSO
Chambre 3	Revêtement souple	Revêtement souple beige + colle polymère jaune non séparable + ragréage gris non séparable	25LAY0402P007	Sols	BON ETAT	Amiante non détecté	ZSO
Chambre 2	Revêtement souple	Revêtement souple beige + colle polymère jaune non séparable + ragréage gris non séparable	25LAY0402P007	Sols	BON ETAT	Amiante non détecté	ZSO
Cellier	Revêtement souple	Revêtement souple beige + colle polymère jaune non séparable + ragréage gris non séparable	25LAY0402P007	Sols	BON ETAT	Amiante non détecté	ZSO
Chambre 1	Revêtement souple	Revêtement souple beige + colle polymère jaune non séparable + ragréage gris non séparable	25LAY0402P007	Sols	BON ETAT	Amiante non détecté	ZSO
Séjour	Revêtement souple	Revêtement souple beige + colle polymère jaune non séparable + ragréage gris non séparable	25LAY0402P007	Sols	BON ETAT	Amiante non détecté	ZSO
Entrée	Revêtement souple	Revêtement souple marron + colle polymère jaune en faible quantité non séparable + revêtement souple beige + colle polymère jaune non séparable + ragréage gris non séparable	25LAY0402P008	Sol	BON ETAT	Amiante non détecté	ZSO

PIECE	ELEMENTS	DESCRIPTIF LABORATOIRE	Echantillon	REPERAGE	ETAT	RESULTAT	METHODE
WC	Carrelage	Colle grise en vrac hétérogène + carrelage	25LAY0402P009	Sols	BON ETAT	Amiante non détecté	ZSO
Cuisine	Carrelage	Colle grise en vrac hétérogène + carrelage	25LAY0402P009	Sols	BON ETAT	Amiante non détecté	ZSO
Salle de bains	Carrelage	Colle grise en vrac hétérogène + carrelage	25LAY0402P009	Sols	BON ETAT	Amiante non détecté	ZSO
Cuisine	Enduit / Peinture béton	Enduit plâtreux beige en faible quantité en vrac non séparable + peintures multiples en vrac non séparable	25LAY0402P001	Mur B	BON ETAT	Amiante non détecté	ZSO
Cuisine	Enduit / Peinture béton	Enduit plâtreux beige en faible quantité en vrac non séparable + peintures multiples en vrac non séparable	25LAY0402P001	Mur C	BON ETAT	Amiante non détecté	ZSO
Salle de bains	Enduit / Peinture béton	Enduit plâtreux beige en faible quantité en vrac non séparable + peintures multiples en vrac non séparable	25LAY0402P001	Mur D	BON ETAT	Amiante non détecté	ZSO
Salle de bains	Enduit / Peinture béton	Enduit plâtreux beige en faible quantité en vrac non séparable + peintures multiples en vrac non séparable	25LAY0402P001	Mur E	BON ETAT	Amiante non détecté	ZSO
Entrée	Enduit / Peinture béton	Matériau plâtreux blanc en faible quantité en vrac non séparable + peinture non séparable + papier non séparable	25LAY0402P004	Mur D	BON ETAT	Amiante non détecté	ZSO
Chambre 3	Enduit / Peinture béton	Matériau plâtreux blanc en faible quantité en vrac non séparable + peinture non séparable + papier non séparable	25LAY0402P004	Mur A	BON ETAT	Amiante non détecté	ZSO
Chambre 3	Enduit / Peinture béton	Matériau plâtreux blanc en faible quantité en vrac non séparable + peinture non séparable + papier non séparable	25LAY0402P004	Mur B	BON ETAT	Amiante non détecté	ZSO

PIECE	ELEMENTS	DESRIPTIF LABORATOIRE	Echantillon	REPERAGE	ETAT	RESULTAT	METHODE
Chambre 3	Enduit / Peinture béton	Matériau plâtreux blanc en faible quantité en vrac non séparable + peinture non séparable + papier non séparable	25LAY0402P004	Mur C	BON ETAT	Amiante non détecté	ZSO
Chambre 3	Enduit / Peinture béton	Matériau plâtreux blanc en faible quantité en vrac non séparable + peinture non séparable + papier non séparable	25LAY0402P004	Mur D	BON ETAT	Amiante non détecté	ZSO
Chambre 2	Enduit / Peinture béton	Matériau plâtreux blanc en faible quantité en vrac non séparable + peinture non séparable + papier non séparable	25LAY0402P004	Mur A	BON ETAT	Amiante non détecté	ZSO
Chambre 2	Enduit / Peinture béton	Matériau plâtreux blanc en faible quantité en vrac non séparable + peinture non séparable + papier non séparable	25LAY0402P004	Mur B	BON ETAT	Amiante non détecté	ZSO
Chambre 2	Enduit / Peinture béton	Matériau plâtreux blanc en faible quantité en vrac non séparable + peinture non séparable + papier non séparable	25LAY0402P004	Mur C	BON ETAT	Amiante non détecté	ZSO
Cellier	Enduit / Peinture béton	Matériau plâtreux blanc en faible quantité en vrac non séparable + peinture non séparable + papier non séparable	25LAY0402P004	Mur B	BON ETAT	Amiante non détecté	ZSO
Chambre 1	Enduit / Peinture béton	Matériau plâtreux blanc en faible quantité en vrac non séparable + peinture non séparable + papier non séparable	25LAY0402P004	Mur A	BON ETAT	Amiante non détecté	ZSO
Chambre 1	Enduit / Peinture béton	Matériau plâtreux blanc en faible quantité en vrac non séparable + peinture non séparable + papier non séparable	25LAY0402P004	Mur B	BON ETAT	Amiante non détecté	ZSO

PIECE	ELEMENTS	DESRIPTIF LABORATOIRE	Echantillon	REPERAGE	ETAT	RESULTAT	METHODE
Chambre 1	Enduit / Peinture béton	Matériau plâtreux blanc en faible quantité en vrac non séparable + peinture non séparable + papier non séparable	25LAY0402P004	Mur C	BON ETAT	Amiante non détecté	ZSO
Séjour	Enduit / Peinture béton	Matériau plâtreux blanc en faible quantité en vrac non séparable + peinture non séparable + papier non séparable	25LAY0402P004	Mur B	BON ETAT	Amiante non détecté	ZSO
Séjour	Enduit / Peinture béton	Matériau plâtreux blanc en faible quantité en vrac non séparable + peinture non séparable + papier non séparable	25LAY0402P004	Mur C	BON ETAT	Amiante non détecté	ZSO
Séjour	Enduit / Peinture béton	Matériau plâtreux blanc en faible quantité en vrac non séparable + peinture non séparable + papier non séparable	25LAY0402P004	Mur D	BON ETAT	Amiante non détecté	ZSO
Entrée	Enduit / Peinture plaque de plâtre	Matériau plâtreux blanc en vrac non séparable + carton non séparable + peinture non séparable	25LAY0402P005	Mur A	BON ETAT	Amiante non détecté	ZSO
Entrée	Enduit / Peinture plaque de plâtre	Matériau plâtreux blanc en vrac non séparable + carton non séparable + peinture non séparable	25LAY0402P005	Mur B	BON ETAT	Amiante non détecté	ZSO
Entrée	Enduit / Peinture plaque de plâtre	Matériau plâtreux blanc en vrac non séparable + carton non séparable + peinture non séparable	25LAY0402P005	Mur C	BON ETAT	Amiante non détecté	ZSO
Chambre 2	Enduit / Peinture plaque de plâtre	Matériau plâtreux blanc en vrac non séparable + carton non séparable + peinture non séparable	25LAY0402P005	Mur D	BON ETAT	Amiante non détecté	ZSO

PIECE	ELEMENTS	DESCRIPTIF LABORATOIRE	Echantillon	REPERAGE	ETAT	RESULTAT	METHODE
Cellier	Enduit / Peinture plaque de plâtre	Matériau plâtreux blanc en vrac non séparable + carton non séparable + peinture non séparable	25LAY0402P005	Mur A	BON ETAT	Amiante non détecté	ZSO
Cellier	Enduit / Peinture plaque de plâtre	Matériau plâtreux blanc en vrac non séparable + carton non séparable + peinture non séparable	25LAY0402P005	Mur C	BON ETAT	Amiante non détecté	ZSO
Cellier	Enduit / Peinture plaque de plâtre	Matériau plâtreux blanc en vrac non séparable + carton non séparable + peinture non séparable	25LAY0402P005	Mur D	BON ETAT	Amiante non détecté	ZSO
Chambre 1	Enduit / Peinture plaque de plâtre	Matériau plâtreux blanc en vrac non séparable + carton non séparable + peinture non séparable	25LAY0402P005	Mur D	BON ETAT	Amiante non détecté	ZSO
Chambre 1	Enduit / Peinture plaque de plâtre	Matériau plâtreux blanc en vrac non séparable + carton non séparable + peinture non séparable	25LAY0402P005	Mur E	BON ETAT	Amiante non détecté	ZSO
Chambre 1	Enduit / Peinture plaque de plâtre	Matériau plâtreux blanc en vrac non séparable + carton non séparable + peinture non séparable	25LAY0402P005	Mur F	BON ETAT	Amiante non détecté	ZSO
Séjour	Enduit / Peinture plaque de plâtre	Matériau plâtreux blanc en vrac non séparable + carton non séparable + peinture non séparable	25LAY0402P005	Mur A	BON ETAT	Amiante non détecté	ZSO
Séjour	Enduit / Peinture plaque de plâtre	Matériau plâtreux blanc en vrac non séparable + carton non séparable + peinture non séparable	25LAY0402P005	Mur E	BON ETAT	Amiante non détecté	ZSO

PIECE	ELEMENTS	DESCRIPTIF LABORATOIRE	Echantillon	REPERAGE	ETAT	RESULTAT	METHODE
Séjour	Enduit / Peinture plaque de plâtre	Matériau plâtreux blanc en vrac non séparable + carton non séparable + peinture non séparable	25LAY0402P005	Mur F	BON ETAT	Amiante non détecté	ZSO
Séjour	Enduit / Peinture plaque de plâtre	Matériau plâtreux blanc en vrac non séparable + carton non séparable + peinture non séparable	25LAY0402P005	Mur G	BON ETAT	Amiante non détecté	ZSO
Séjour	Enduit / Peinture plaque de plâtre	Matériau plâtreux blanc en vrac non séparable + carton non séparable + peinture non séparable	25LAY0402P005	Mur H	BON ETAT	Amiante non détecté	ZSO
Cuisine	Faïence 1	Colle beige non séparable + matériau fibreux beige non séparable + peintures multiples non séparable + couche plâtreuse blanche non séparable + carrelage	25LAY0402P010	Mur B	BON ETAT	Amiante non détecté	ZSO
Cuisine	Faïence 1	Colle beige non séparable + matériau fibreux beige non séparable + peintures multiples non séparable + couche plâtreuse blanche non séparable + carrelage	25LAY0402P010	Mur C	BON ETAT	Amiante non détecté	ZSO
Salle de bains	Faïence 2	Colle beige en faible quantité + carrelage	25LAY0402P011	Mur A	BON ETAT	Amiante non détecté	ZSO
Salle de bains	Faïence 2	Colle beige en faible quantité + carrelage	25LAY0402P011	Mur B	BON ETAT	Amiante non détecté	ZSO
Salle de bains	Faïence 2	Colle beige en faible quantité + carrelage	25LAY0402P011	Mur C	BON ETAT	Amiante non détecté	ZSO
Salle de bains	Faïence 2	Colle beige en faible quantité + carrelage	25LAY0402P011	Mur F	BON ETAT	Amiante non détecté	ZSO
Cuisine	Plinthes	Colle beige en faible quantité non séparable + carrelage	25LAY0402P012	Mur B	BON ETAT	Amiante non détecté	ZSO

PIECE	ELEMENTS	DESCRIPTIF LABORATOIRE	Echantillon	REPERAGE	ETAT	RESULTAT	METHODE
Cuisine	Plinthes	Colle beige en faible quantité non séparable + carrelage	25LAY0402P012	Mur C	BON ETAT	Amiante non détecté	ZSO
Salle de bains	Plinthes	Colle beige en faible quantité non séparable + carrelage	25LAY0402P012	Mur D	BON ETAT	Amiante non détecté	ZSO
Salle de bains	Plinthes	Colle beige en faible quantité non séparable + carrelage	25LAY0402P012	Mur E	BON ETAT	Amiante non détecté	ZSO

ZSO : Zone de Similitude d'Ouvrage

ANNEXE 1 – PHOTOS DES ELEMENTS AMIANTES ET/OU NON AMIANTES

PRELEVEMENT : 25LAY0402P001

NOM DU CLIENT	NUMERO DU DOSSIER	PIECE OU LOCAL	
OPH77	25LAY0402 24/11/2017	Cuisine	
ELEMENT	DESCRIPTIF DU LABORATOIRE	DATE DE PRELEVEMENT	NOM DE L'OPERATEUR
Enduit / Peinture béton	Enduit plâtreux beige en faible quantité en vrac non séparable + peintures multiples en vrac non séparable	24/11/2017	BEDEL Gaetan
LOCALISATION		RESULTAT	
Mur B		Amiante non détecté	

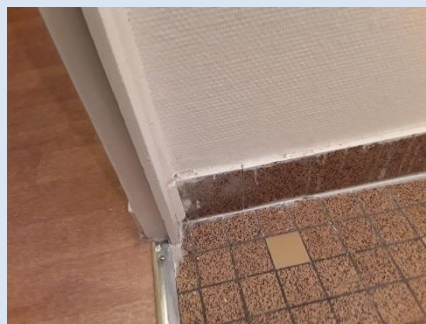
EMPLACEMENT



PRELEVEMENT : 25LAY0402P002

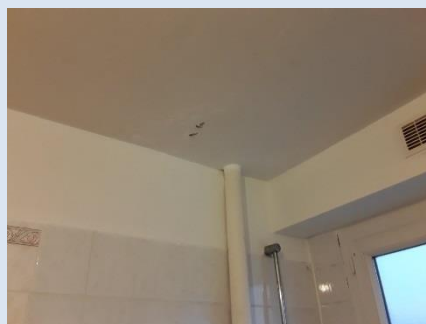
NOM DU CLIENT	NUMERO DU DOSSIER	PIECE OU LOCAL	
OPH77	25LAY0402 24/11/2017	WC	
ELEMENT	DESCRIPTIF DU LABORATOIRE	DATE DE PRELEVEMENT	NOM DE L'OPERATEUR
Enduit / Peinture plaque de plâtre	Matériau plâtreux blanc en vrac non séparable + carton non séparable + peinture non séparable	24/11/2017	BEDEL Gaetan
LOCALISATION		RESULTAT	
Mur A		Amiante détecté (Chrysotile)	

EMPLACEMENT



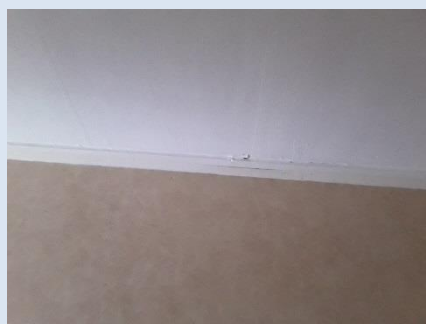
PRELEVEMENT : 25LAY0402P003			
NOM DU CLIENT	NUMERO DU DOSSIER	PIECE OU LOCAL	
OPH77	25LAY0402 24/11/2017	Salle de bains	
ELEMENT	DESCRIPTIF DU LABORATOIRE	DATE DE PRELEVEMENT	NOM DE L'OPERATEUR
Enduit / Peinture béton	Matériau plâtreux beige en vrac non séparable + peintures multiples non séparable	24/11/2017	BEDEL Gaetan
LOCALISATION		RESULTAT	
Plafonds		Amiante non détecté	

EMPLACEMENT



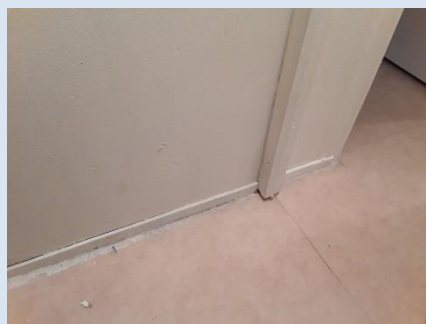
PRELEVEMENT : 25LAY0402P004			
NOM DU CLIENT	NUMERO DU DOSSIER	PIECE OU LOCAL	
OPH77	25LAY0402 24/11/2017	Chambre 3	
ELEMENT	DESCRIPTIF DU LABORATOIRE	DATE DE PRELEVEMENT	NOM DE L'OPERATEUR
Enduit / Peinture béton	Matériau plâtreux blanc en faible quantité en vrac non séparable + peinture non séparable + papier non séparable	24/11/2017	BEDEL Gaetan
LOCALISATION		RESULTAT	
Mur C		Amiante non détecté	

EMPLACEMENT



PRELEVEMENT : 25LAY0402P005			
NOM DU CLIENT	NUMERO DU DOSSIER	PIECE OU LOCAL	
OPH77	25LAY0402 24/11/2017	Cellier	
ELEMENT	DESCRIPTIF DU LABORATOIRE	DATE DE PRELEVEMENT	NOM DE L'OPERATEUR
Enduit / Peinture plaque de plâtre	Matériau plâtreux blanc en vrac non séparable + carton non séparable + peinture non séparable	24/11/2017	BEDEL Gaetan
LOCALISATION		RESULTAT	
Mur C		Amiante non détecté	

EMPLACEMENT



PRELEVEMENT : 25LAY0402P006			
NOM DU CLIENT	NUMERO DU DOSSIER	PIECE OU LOCAL	
OPH77	25LAY0402 24/11/2017	Chambre 2	
ELEMENT	DESCRIPTIF DU LABORATOIRE	DATE DE PRELEVEMENT	NOM DE L'OPERATEUR
Enduit / Peinture béton	Matériau plâtreux blanc en vrac non séparable + peinture non séparable	24/11/2017	BEDEL Gaetan
LOCALISATION		RESULTAT	
Plafonds		Amiante non détecté	

EMPLACEMENT



PRELEVEMENT : 25LAY0402P007			
NOM DU CLIENT	NUMERO DU DOSSIER	PIECE OU LOCAL	
OPH77	25LAY0402 24/11/2017	Séjour	
ELEMENT	DESCRIPTIF DU LABORATOIRE	DATE DE PRELEVEMENT	NOM DE L'OPERATEUR
Revêtement souple	Revêtement souple beige + colle polymère jaune non séparable + ragréage gris non séparable	24/11/2017	BEDEL Gaetan
LOCALISATION		RESULTAT	
Sols		Amiante non détecté	

EMPLACEMENT



PRELEVEMENT : 25LAY0402P008			
NOM DU CLIENT	NUMERO DU DOSSIER	PIECE OU LOCAL	
OPH77	25LAY0402 24/11/2017	Entrée	
ELEMENT	DESCRIPTIF DU LABORATOIRE	DATE DE PRELEVEMENT	NOM DE L'OPERATEUR
Revêtement souple	Revêtement souple marron + colle polymère jaune en faible quantité non séparable + revêtement souple beige + colle polymère jaune non séparable + ragréage gris non séparable	24/11/2017	BEDEL Gaetan
LOCALISATION		RESULTAT	
Sol		Amiante non détecté	

EMPLACEMENT



PRELEVEMENT : 25LAY0402P009			
NOM DU CLIENT	NUMERO DU DOSSIER	PIECE OU LOCAL	
OPH77	25LAY0402 24/11/2017	Cuisine	
ELEMENT	DESCRIPTIF DU LABORATOIRE	DATE DE PRELEVEMENT	NOM DE L'OPERATEUR
Carrelage	Colle grise en vrac hétérogène + carrelage	24/11/2017	BEDEL Gaetan
LOCALISATION		RESULTAT	
Sols		Amiante non détecté	
EMPLACEMENT			
			

PRELEVEMENT : 25LAY0402P010			
NOM DU CLIENT	NUMERO DU DOSSIER	PIECE OU LOCAL	
OPH77	25LAY0402 24/11/2017	Cuisine	
ELEMENT	DESCRIPTIF DU LABORATOIRE	DATE DE PRELEVEMENT	NOM DE L'OPERATEUR
Faïence 1	Colle beige non séparable + matériau fibreux beige non séparable + peintures multiples non séparable + couche plâtreuse blanche non séparable + carrelage	24/11/2017	BEDEL Gaetan
LOCALISATION		RESULTAT	
Mur C		Amiante non détecté	
EMPLACEMENT			
			

PRELEVEMENT : 25LAY0402P011

NOM DU CLIENT	NUMERO DU DOSSIER	PIECE OU LOCAL	
OPH77	25LAY0402 24/11/2017	Salle de bains	
ELEMENT	DESCRIPTIF DU LABORATOIRE	DATE DE PRELEVEMENT	NOM DE L'OPERATEUR
Faïence 2	Colle beige en faible quantité + carrelage	24/11/2017	BEDEL Gaetan
LOCALISATION		RESULTAT	
Mur B		Amiante non détecté	

EMPLACEMENT



PRELEVEMENT : 25LAY0402P012

NOM DU CLIENT	NUMERO DU DOSSIER	PIECE OU LOCAL	
OPH77	25LAY0402 24/11/2017	Salle de bains	
ELEMENT	DESCRIPTIF DU LABORATOIRE	DATE DE PRELEVEMENT	NOM DE L'OPERATEUR
Plinthes	Colle beige en faible quantité non séparable + carrelage	24/11/2017	BEDEL Gaetan
LOCALISATION		RESULTAT	
Mur E		Amiante non détecté	

EMPLACEMENT



ANNEXE 2 – PROCES VERBAUX D'ANALYSES



Parc d'affaires Espace Performances Bât K
35760 SAINT-GREGOIRE
Tél : 02 99 35 41 41
Fax : 02 23 22 52 27
www.itga.fr

Accréditation n° 1-5970
Liste des sites et portées
disponibles sur www.cofrac.fr



RAPPORT D'ESSAI N° IT141712-2572 EN DATE DU 05/12/2017
RECHERCHE ET IDENTIFICATION D'AMIANTE SUR UN PRELEVEMENT DE MATERIAU

Ce rapport d'essai ne concerne que les échantillons soumis à l'analyse.

Client :
EXPERT HABITAT & INDUSTRIE INGENIERIE (COMPTE
MATERIAUX)
21 route d'Albert
62450 AVESNES LES BAPAUME

Prélèvement :
Commande ITGA : IT0717-116024
Echantillon ITGA : IT141712-2572
Reçu au laboratoire le : 01/12/2017

Ref. Client :

Commande	25LAY0402-01
Dossier client	25LAY0402-01 - 16 RUE B. DE PORET LGT 2 77190 DAMMARRIE LES LYS
Echantillon	25LAY0402P001 / LOGEMENTS COLLECTIFS - - / Cuisine Mur B Enduit Peinture béton
Description ITGA	Enduit plâtreux beige en faible quantité en vrac / Peintures multiples en vrac

Préparation :
Effectuée de façon à être représentative de l'échantillon
- pour une analyse au Microscope Electronique à Transmission Analytique (META) : broyage mécanique, récupération de poussières sur grille de microscope électronique (méthode interne IT 085 ou IT 286)

Technique Analytique :
- Microscope Electronique à Transmission Analytique (parties pertinentes de la norme NF X 43-050)

Résultat :

Fraction Analysée	Technique analytique et date d'analyse	Résultat	Type d'amiante	Nb de préparations
▶ Enduit plâtreux beige en faible quantité en vrac non séparable + peintures multiples en vrac non séparable	META le 05/12/2017	Amiante non détecté	---	2

Validé par : Fatima BELARBI - Analyste

La reproduction de ce rapport d'essai n'est autorisée que sous sa forme intégrale ; ce rapport ne doit pas être reproduit partiellement sans l'approbation du laboratoire.
Sauf demande particulière et écrite du client, les échantillons sont conservés pendant 6 mois et les rapports pendant 2 ans.

DTA 144 rev 12

Page 1 / 1



Parc d'affaires Espace Performances Bât K
35760 SAINT-GREGOIRE
Tél : 02 99 35 41 41
Fax : 02 23 22 52 27
www.itga.fr

Accréditation n° 1-5970
Liste des sites et portées
disponibles sur www.cofrac.fr



RAPPORT D'ESSAI N° IT141712-2573 EN DATE DU 05/12/2017
RECHERCHE ET IDENTIFICATION D'AMIANTE SUR UN PRELEVEMENT DE MATERIAU

Ce rapport d'essai ne concerne que les échantillons soumis à l'analyse.

Client :
EXPERT HABITAT & INDUSTRIE INGENIERIE (COMPTE
MATERIAUX)
21 route d'Albert
62450 AVESNES LES BAPAUME

Prélèvement :
Commande ITGA : IT0717-116024
Echantillon ITGA : IT141712-2573
Reçu au laboratoire le : 01/12/2017

Ref. Client :

Commande	25LAY0402-01
Dossier client	25LAY0402-01 - 16 RUE B. DE PORET LGT 2 77190 DAMMARRIE LES LYS
Echantillon	25LAY0402P002 / LOGEMENTS COLLECTIFS - - / WC Mur A Enduit Peinture plaque de plâtre
Description ITGA	Matériau plâtreux blanc en vrac / Carton / Peinture

Préparation :
Effectuée de façon à être représentative de l'échantillon
- pour une analyse au Microscope Electronique à Transmission Analytique (META) : broyage mécanique, récupération de poussières sur grille de microscope électronique (méthode interne IT 085 ou IT 286)

Technique Analytique :
- Microscope Electronique à Transmission Analytique (parties pertinentes de la norme NF X 43-050)

Résultat :

Fraction Analysée	Technique analytique et date d'analyse	Résultat	Type d'amiante	Nb de préparations
▶ Matériau plâtreux blanc en vrac non séparable + carton non séparable + peinture non séparable	META le 05/12/2017	Présence de fibres d'amiante	Chrysotile	2

Validé par : Fatima BELARBI - Analyste

La reproduction de ce rapport d'essai n'est autorisée que sous sa forme intégrale ; ce rapport ne doit pas être reproduit partiellement sans l'approbation du laboratoire.
Sauf demande particulière et écrite du client, les échantillons sont conservés pendant 6 mois et les rapports pendant 2 ans.

DTA 144 rev 12

Page 1 / 1



Parc d'affaires Espace Performances Bât K
35760 SAINT-GREGOIRE
Tél : 02.99.35.41.41
Fax : 02.23.22.52.27
www.itga.fr

Accréditation n° 1-5970
Liste des sites et portées
disponibles sur www.cofrac.fr



L'accréditation du COFRAC atteste de la compétence des laboratoires pour les seuls essais couverts par l'accréditation qui sont identifiés par le symbole.

RAPPORT D'ESSAI N° IT141712-2574 EN DATE DU 05/12/2017
RECHERCHE ET IDENTIFICATION D'AMIANTE SUR UN PRELEVEMENT DE MATERIAU

Ce rapport d'essai ne concerne que les échantillons soumis à l'analyse.

Client :

EXPERT HABITAT & INDUSTRIE INGENIERIE (COMPTE
MATERIAUX)
21 route d'Albert
62450 AVESNES LES BAPAUME

Prélèvement :

Commande ITGA : IT0717-116024
Echantillon ITGA : IT141712-2574
Reçu au laboratoire le : 01/12/2017

Réf. Client :

Commande	25LAY0402-01
Dossier client	25LAY0402-01 - 16 RUE B. DE PORET LGT 2 77190 DAMMARRIE LES LYS
Echantillon	25LAY0402P003 / LOGEMENTS COLLECTIFS - - - / Salle de bains Plafonds Enduit Peinture béton
Description ITGA	Matériau plâtreux beige en vrac / Peintures multiples

Préparation :

Effectuée de façon à être représentative de l'échantillon

- pour une analyse au Microscope Electronique à Transmission Analytique (META) : broyage mécanique, récupération de poussières sur grille de microscope électronique (méthode interne IT 085 ou IT 286)

Technique Analytique :

- Microscope Electronique à Transmission Analytique (parties pertinentes de la norme NF X 43-050)

Résultat :

Fraction Analysée	Technique analytique et date d'analyse	Résultat	Type d'amiante	Nb de préparations
▶ Matériau plâtreux beige en vrac non séparable + peintures multiples non séparable	META le 05/12/2017	Amiante non détecté	---	1

Validé par : Fatima BELARBI - Analyste

La reproduction de ce rapport d'essai n'est autorisée que sous la forme intégrale. Ce rapport ne doit pas être reproduit partiellement sans l'approbation du laboratoire.

Sauf demande particulière et écrite du client, les échantillons sont conservés pendant 6 mois et les rapports pendant 2 ans.

DTA 164 rev 12

Page 1 / 1



Parc d'affaires Espace Performances Bât K
35760 SAINT-GREGOIRE
Tél : 02.99.35.41.41
Fax : 02.23.22.52.27
www.itga.fr

Accréditation n° 1-5970
Liste des sites et portées
disponibles sur www.cofrac.fr



L'accréditation du COFRAC atteste de la compétence des laboratoires pour les seuls essais couverts par l'accréditation qui sont identifiés par le symbole.

RAPPORT D'ESSAI N° IT141712-2575 EN DATE DU 05/12/2017
RECHERCHE ET IDENTIFICATION D'AMIANTE SUR UN PRELEVEMENT DE MATERIAU

Ce rapport d'essai ne concerne que les échantillons soumis à l'analyse.

Client :

EXPERT HABITAT & INDUSTRIE INGENIERIE (COMPTE
MATERIAUX)
21 route d'Albert
62450 AVESNES LES BAPAUME

Prélèvement :

Commande ITGA : IT0717-116024
Echantillon ITGA : IT141712-2575
Reçu au laboratoire le : 01/12/2017

Réf. Client :

Commande	25LAY0402-01
Dossier client	25LAY0402-01 - 16 RUE B. DE PORET LGT 2 77190 DAMMARRIE LES LYS
Echantillon	25LAY0402P004 / LOGEMENTS COLLECTIFS - - - / Chambre 3 Mur C Enduit Peinture béton
Description ITGA	Matériau plâtreux blanc en faible quantité en vrac / Peinture / Papier

Préparation :

Effectuée de façon à être représentative de l'échantillon

- pour une analyse au Microscope Electronique à Transmission Analytique (META) : broyage mécanique, récupération de poussières sur grille de microscope électronique (méthode interne IT 085 ou IT 286)

Technique Analytique :

- Microscope Electronique à Transmission Analytique (parties pertinentes de la norme NF X 43-050)

Résultat :

Fraction Analysée	Technique analytique et date d'analyse	Résultat	Type d'amiante	Nb de préparations
▶ Matériau plâtreux blanc en faible quantité en vrac non séparable + peinture non séparable + papier non séparable	META le 05/12/2017	Amiante non détecté	---	1

Validé par : Fatima BELARBI - Analyste

La reproduction de ce rapport d'essai n'est autorisée que sous la forme intégrale. Ce rapport ne doit pas être reproduit partiellement sans l'approbation du laboratoire.

Sauf demande particulière et écrite du client, les échantillons sont conservés pendant 6 mois et les rapports pendant 2 ans.

DTA 164 rev 12

Page 1 / 1



Parc d'affaires Espace Performances Bât K
35760 SAINT-GREGOIRE
Tél : 02.99.35.41.41
Fax : 02.23.22.52.27
www.itga.fr

Accréditation n° 1-5970
Liste des sites et portées
disponibles sur www.cofrac.fr



L'accréditation du COFRAC atteste de la compétence des laboratoires pour les seuls essais couverts par l'accréditation qui sont identifiés par le symbole :

RAPPORT D'ESSAI N° IT141712-2576 EN DATE DU 05/12/2017
RECHERCHE ET IDENTIFICATION D'AMIANTE SUR UN PRELEVEMENT DE MATERIAU

Ce rapport d'essai ne concerne que les échantillons soumis à l'analyse.

Client :

EXPERT HABITAT & INDUSTRIE INGENIERIE (COMPTE
MATERIAUX)
21 route d'Albert
62450 AVESNES LES BAPAUME

Prélèvement :

Commande ITGA : IT0717-116024
Echantillon ITGA : IT141712-2576
Reçu au laboratoire le : 01/12/2017

Réf. Client :

Commande	25LAY0402-01
Dossier client	25LAY0402-01 - 16 RUE B. DE PORET LGT 2 77190 DAMMARIE LES LYS
Echantillon	25LAY0402P005 / LOGEMENTS COLLECTIFS - - - / Cellier Mur C Enduit Peinture plaque de plâtre
Description ITGA	Matériau plâtreux blanc en vrac / Carton / Peinture

Préparation :

Effectuée de façon à être représentative de l'échantillon

- pour une analyse au Microscope Electronique à Transmission Analytique (META) : broyage mécanique, récupération de poussières sur grille de microscope électronique (méthode interne IT 085 ou IT 286)

Technique Analytique :

- Microscope Electronique à Transmission Analytique (parties pertinentes de la norme NF X 43-050)

Résultat :

Fraction Analysée	Technique analytique et date d'analyse	Résultat	Type d'amiante	Nb de préparations
▶ Matériau plâtreux blanc en vrac non séparable + carton non séparable + peinture non séparable	META le 05/12/2017	Amiante non détecté	---	3

Validé par : Fatima BELARBI - Analyste

La reproduction de ce rapport d'essai n'est autorisée que sous la forme intégrale. Ce rapport ne doit pas être reproduit partiellement sans l'approbation du laboratoire. Sur demande particulière et écrite du client, les échantillons sont conservés pendant 6 mois et les rapports pendant 2 ans.

DTA 164 rev 12

Page 1 / 1



Parc d'affaires Espace Performances Bât K
35760 SAINT-GREGOIRE
Tél : 02.99.35.41.41
Fax : 02.23.22.52.27
www.itga.fr

Accréditation n° 1-5970
Liste des sites et portées
disponibles sur www.cofrac.fr



L'accréditation du COFRAC atteste de la compétence des laboratoires pour les seuls essais couverts par l'accréditation qui sont identifiés par le symbole :

RAPPORT D'ESSAI N° IT141712-2577 EN DATE DU 05/12/2017
RECHERCHE ET IDENTIFICATION D'AMIANTE SUR UN PRELEVEMENT DE MATERIAU

Ce rapport d'essai ne concerne que les échantillons soumis à l'analyse.

Client :

EXPERT HABITAT & INDUSTRIE INGENIERIE (COMPTE
MATERIAUX)
21 route d'Albert
62450 AVESNES LES BAPAUME

Prélèvement :

Commande ITGA : IT0717-116024
Echantillon ITGA : IT141712-2577
Reçu au laboratoire le : 01/12/2017

Réf. Client :

Commande	25LAY0402-01
Dossier client	25LAY0402-01 - 16 RUE B. DE PORET LGT 2 77190 DAMMARIE LES LYS
Echantillon	25LAY0402P006 / LOGEMENTS COLLECTIFS - - - / Chambre 2 Plafonds Enduit Peinture béton
Description ITGA	Matériau plâtreux blanc en vrac / Peinture

Préparation :

Effectuée de façon à être représentative de l'échantillon

- pour une analyse au Microscope Electronique à Transmission Analytique (META) : broyage mécanique, récupération de poussières sur grille de microscope électronique (méthode interne IT 085 ou IT 286)

Technique Analytique :

- Microscope Electronique à Transmission Analytique (parties pertinentes de la norme NF X 43-050)

Résultat :

Fraction Analysée	Technique analytique et date d'analyse	Résultat	Type d'amiante	Nb de préparations
▶ Matériau plâtreux blanc en vrac non séparable + peinture non séparable	META le 05/12/2017	Amiante non détecté	---	1

Validé par : Fatima BELARBI - Analyste

La reproduction de ce rapport d'essai n'est autorisée que sous la forme intégrale. Ce rapport ne doit pas être reproduit partiellement sans l'approbation du laboratoire. Sur demande particulière et écrite du client, les échantillons sont conservés pendant 6 mois et les rapports pendant 2 ans.

DTA 164 rev 12

Page 1 / 1



Parc d'affaires Espace Performances Bât K
35760 SAINT-GREGOIRE
Tél : 02.99.35.41.41
Fax : 02.23.22.52.27
www.itga.fr



Accréditation n° 1-5970
Liste des sites et portées
disponibles sur www.cofrac.fr

L'accréditation du COFRAC atteste de la compétence des laboratoires pour les seuls essais couverts par l'accréditation qui sont identifiés par le symbole :

RAPPORT D'ESSAI N° IT141712-2578 EN DATE DU 05/12/2017
RECHERCHE ET IDENTIFICATION D'AMIANTE SUR UN PRELEVEMENT DE MATERIAU

Ce rapport d'essai ne concerne que les échantillons soumis à l'analyse.

Client :

EXPERT HABITAT & INDUSTRIE INGENIERIE (COMPTE
MATERIAUX)
21 route d'Albert
62450 AVESNES LES BAPAUME

Prélèvement :

Commande ITGA : IT0717-116024
Echantillon ITGA : IT141712-2578
Reçu au laboratoire le : 01/12/2017

Réf. Client :

Commande	25LAY0402-01
Dossier client	25LAY0402-01 - 16 RUE B. DE PORET LGT 2 77190 DAMMARRIE LES LYS
Echantillon	25LAY0402P007 / LOGEMENTS COLLECTIFS - - - / Séjour Sols Revêtement souple
Description ITGA	Revêtement souple beige / Colle polymère jaune / Ragréage gris

Préparation :

Effectuée de façon à être représentative de l'échantillon

- pour une analyse au Microscope Electronique à Transmission Analytique (META) : broyage mécanique, récupération de poussières sur grille de microscope électronique (méthode interne IT 085 ou IT 286)

Technique Analytique :

- Microscope Electronique à Transmission Analytique (parties pertinentes de la norme NF X 43-050)

Résultat :

Fraction Analysée	Technique analytique et date d'analyse	Résultat	Type d'amiante	Nb de préparations
▶ Revêtement souple beige + colle polymère jaune non séparable + ragréage gris non séparable	META le 05/12/2017	Amiante non détecté	---	1

Validé par : Fatima BELARBI - Analyste

La reproduction de ce rapport d'essai n'est autorisée que sous la forme intégrale. Ce rapport ne doit pas être reproduit partiellement sans l'approbation du laboratoire. Sauf demande particulière et écrits du client, les échantillons sont conservés pendant 2 ans.

DTA 164 rev 12

Page 1 / 1



Parc d'affaires Espace Performances Bât K
35760 SAINT-GREGOIRE
Tél : 02.99.35.41.41
Fax : 02.23.22.52.27
www.itga.fr



Accréditation n° 1-5970
Liste des sites et portées
disponibles sur www.cofrac.fr

L'accréditation du COFRAC atteste de la compétence des laboratoires pour les seuls essais couverts par l'accréditation qui sont identifiés par le symbole :

RAPPORT D'ESSAI N° IT141712-2579 EN DATE DU 05/12/2017
RECHERCHE ET IDENTIFICATION D'AMIANTE SUR UN PRELEVEMENT DE MATERIAU

Ce rapport d'essai ne concerne que les échantillons soumis à l'analyse.

Client :

EXPERT HABITAT & INDUSTRIE INGENIERIE (COMPTE
MATERIAUX)
21 route d'Albert
62450 AVESNES LES BAPAUME

Prélèvement :

Commande ITGA : IT0717-116024
Echantillon ITGA : IT141712-2579
Reçu au laboratoire le : 01/12/2017

Réf. Client :

Commande	25LAY0402-01
Dossier client	25LAY0402-01 - 16 RUE B. DE PORET LGT 2 77190 DAMMARRIE LES LYS
Echantillon	25LAY0402P008 / LOGEMENTS COLLECTIFS - - - / Entrée Sol Revêtement souple
Description ITGA	Revêtement souple marron / Colle polymère jaune en faible quantité / Revêtement souple beige / Colle polymère jaune / Ragréage gris

Préparation :

Effectuée de façon à être représentative de l'échantillon

- pour une analyse au Microscope Electronique à Transmission Analytique (META) : broyage mécanique, récupération de poussières sur grille de microscope électronique (méthode interne IT 085 ou IT 286)

Technique Analytique :

- Microscope Electronique à Transmission Analytique (parties pertinentes de la norme NF X 43-050)

Résultat :

Fraction Analysée	Technique analytique et date d'analyse	Résultat	Type d'amiante	Nb de préparations
▶ Revêtement souple marron + colle polymère jaune en faible quantité non séparable + revêtement souple beige + colle polymère jaune non séparable + ragréage gris non séparable	META le 05/12/2017	Amiante non détecté	---	1

Validé par : Fatima BELARBI - Analyste

La reproduction de ce rapport d'essai n'est autorisée que sous la forme intégrale. Ce rapport ne doit pas être reproduit partiellement sans l'approbation du laboratoire. Sauf demande particulière et écrits du client, les échantillons sont conservés pendant 2 ans.

DTA 164 rev 12

Page 1 / 1



Parc d'affaires Espace Performances Bât K
35760 SAINT-GREGOIRE
Tél : 02.99.35.41.41
Fax : 02.23.22.52.27
www.itga.fr

Accréditation n° 1-5970
Liste des sites et portées
disponibles sur www.cofrac.fr



L'accreditation du COFRAC atteste de la compétence des laboratoires pour les seuls essais couverts par l'accréditation qui sont identifiés par le symbole :

RAPPORT D'ESSAI N° IT141712-2580 EN DATE DU 05/12/2017
RECHERCHE ET IDENTIFICATION D'AMIANTE SUR UN PRELEVEMENT DE MATERIAU

Ce rapport d'essai ne concerne que les échantillons soumis à l'analyse.

Client :

EXPERT HABITAT & INDUSTRIE INGENIERIE (COMPTE
MATERIAUX)
21 route d'Albert
62450 AVESNES LES BAPAUME

Prélèvement :

Commande ITGA : IT0717-116024
Echantillon ITGA : IT141712-2580
Reçu au laboratoire le : 01/12/2017

Réf. Client :

Commande	25LAY0402-01
Dossier client	25LAY0402-01 - 16 RUE B. DE PORET LGT 2 77190 DAMMARRIE LES LYS
Echantillon	25LAY0402P009 / LOGEMENTS COLLECTIFS - - - / Cuisine Sols Carrelage
Description ITGA	Colle grise en vrac hétérogène / Carrelage

Préparation :

Effectuée de façon à être représentative de l'échantillon

- pour une analyse au Microscope Electronique à Transmission Analytique (META) : broyage mécanique, récupération de poussières sur grille de microscope électronique (méthode interne IT 085 ou IT 286)

Technique Analytique :

- Microscope Electronique à Transmission Analytique (parties pertinentes de la norme NF X 43-050)

Résultat :

Fraction Analysée	Technique analytique et date d'analyse	Résultat	Type d'amiante	Nb de préparations
▶ Colle grise en vrac hétérogène + carrelage	META le 05/12/2017	Amiante non détecté	---	1

Validé par : Fatima BELARBI - Analyste

La reproduction de ce rapport d'essai n'est autorisée que sous la forme intégrale. Ce rapport ne doit pas être reproduit partiellement sans l'approbation du laboratoire. Sauf demande particulière et écrite du client, les échantillons sont conservés pendant 6 mois et les rapports pendant 2 ans.

DTA 164 rev 12

Page 1 / 1



Parc d'affaires Espace Performances Bât K
35760 SAINT-GREGOIRE
Tél : 02.99.35.41.41
Fax : 02.23.22.52.27
www.itga.fr

Accréditation n° 1-5970
Liste des sites et portées
disponibles sur www.cofrac.fr



L'accreditation du COFRAC atteste de la compétence des laboratoires pour les seuls essais couverts par l'accréditation qui sont identifiés par le symbole :

RAPPORT D'ESSAI N° IT141712-2581 EN DATE DU 05/12/2017
RECHERCHE ET IDENTIFICATION D'AMIANTE SUR UN PRELEVEMENT DE MATERIAU

Ce rapport d'essai ne concerne que les échantillons soumis à l'analyse.

Client :

EXPERT HABITAT & INDUSTRIE INGENIERIE (COMPTE
MATERIAUX)
21 route d'Albert
62450 AVESNES LES BAPAUME

Prélèvement :

Commande ITGA : IT0717-116024
Echantillon ITGA : IT141712-2581
Reçu au laboratoire le : 01/12/2017

Réf. Client :

Commande	25LAY0402-01
Dossier client	25LAY0402-01 - 16 RUE B. DE PORET LGT 2 77190 DAMMARRIE LES LYS
Echantillon	25LAY0402P010 / LOGEMENTS COLLECTIFS - - - / Cuisine Mur C Faïence 1
Description ITGA	Colle beige / Matériau fibreux beige / Peintures multiples / Couche plâtrée blanche / Carrelage

Préparation :

Effectuée de façon à être représentative de l'échantillon

- pour une analyse au Microscope Electronique à Transmission Analytique (META) : broyage mécanique, récupération de poussières sur grille de microscope électronique (méthode interne IT 085 ou IT 286)

Technique Analytique :

- Microscope Electronique à Transmission Analytique (parties pertinentes de la norme NF X 43-050)

Résultat :

Fraction Analysée	Technique analytique et date d'analyse	Résultat	Type d'amiante	Nb de préparations
▶ Colle beige non séparable + matériau fibreux beige non séparable + peintures multiples non séparable + couche plâtrée blanche non séparable + carrelage	META le 05/12/2017	Amiante non détecté	---	1

Validé par : Fatima BELARBI - Analyste

La reproduction de ce rapport d'essai n'est autorisée que sous la forme intégrale. Ce rapport ne doit pas être reproduit partiellement sans l'approbation du laboratoire. Sauf demande particulière et écrite du client, les échantillons sont conservés pendant 6 mois et les rapports pendant 2 ans.

DTA 164 rev 12

Page 1 / 1



Parc d'affaires Espace Performances Bât K
35760 SAINT-GREGOIRE
Tél : 02.99.35.41.41
Fax : 02.23.22.52.27
www.itga.fr

Accréditation n° 1-5970
Liste des sites et portées
disponibles sur www.cofrac.fr



L'accréditation du COFRAC atteste de la compétence des laboratoires pour les seuls essais couverts par l'accréditation qui sont identifiés par le symbole :

RAPPORT D'ESSAI N° IT141712-2582 EN DATE DU 05/12/2017
RECHERCHE ET IDENTIFICATION D'AMIANTE SUR UN PRELEVEMENT DE MATERIAU

Ce rapport d'essai ne concerne que les échantillons soumis à l'analyse.

Client :

EXPERT HABITAT & INDUSTRIE INGENIERIE (COMPTE
MATERIAUX)
21 route d'Albert
62450 AVESNES LES BAPAUME

Prélèvement :

Commande ITGA : IT0717-116024
Echantillon ITGA : IT141712-2582
Reçu au laboratoire le : 01/12/2017

Réf. Client :

Commande	25LAY0402-01
Dossier client	25LAY0402-01 - 16 RUE B. DE PORET LGT 2 77190 DAMMARRIE LES LYS
Echantillon	25LAY0402P011 / LOGEMENTS COLLECTIFS - - - / Salle de bains Mur B Faience 2
Description ITGA	Colle beige en faible quantité / Carrelage

Préparation :

Effectuée de façon à être représentative de l'échantillon

- pour une analyse au Microscope Electronique à Transmission Analytique (META) : broyage mécanique, récupération de poussières sur grille de microscope électronique (méthode interne IT 085 ou IT 286)

Technique Analytique :

- Microscope Electronique à Transmission Analytique (parties pertinentes de la norme NF X 43-050)

Résultat :

Fraction Analysée	Technique analytique et date d'analyse	Résultat	Type d'amiante	Nb de préparations
▶ Colle beige en faible quantité + carrelage	META le 05/12/2017	Amiante non détecté	---	1

Validé par : Fatima BELARBI - Analyste

La reproduction de ce rapport d'essai n'est autorisée que sous la forme intégrale. Ce rapport ne doit pas être reproduit partiellement sans l'approbation du laboratoire. Sur demande particulière et écrite du client, les échantillons sont conservés pendant 6 mois et les rapports pendant 2 ans.

DTA 164 rev 12

Page 1 / 1



Parc d'affaires Espace Performances Bât K
35760 SAINT-GREGOIRE
Tél : 02.99.35.41.41
Fax : 02.23.22.52.27
www.itga.fr

Accréditation n° 1-5970
Liste des sites et portées
disponibles sur www.cofrac.fr



L'accréditation du COFRAC atteste de la compétence des laboratoires pour les seuls essais couverts par l'accréditation qui sont identifiés par le symbole :

RAPPORT D'ESSAI N° IT141712-2583 EN DATE DU 05/12/2017
RECHERCHE ET IDENTIFICATION D'AMIANTE SUR UN PRELEVEMENT DE MATERIAU

Ce rapport d'essai ne concerne que les échantillons soumis à l'analyse.

Client :

EXPERT HABITAT & INDUSTRIE INGENIERIE (COMPTE
MATERIAUX)
21 route d'Albert
62450 AVESNES LES BAPAUME

Prélèvement :

Commande ITGA : IT0717-116024
Echantillon ITGA : IT141712-2583
Reçu au laboratoire le : 01/12/2017

Réf. Client :

Commande	25LAY0402-01
Dossier client	25LAY0402-01 - 16 RUE B. DE PORET LGT 2 77190 DAMMARRIE LES LYS
Echantillon	25LAY0402P012 / LOGEMENTS COLLECTIFS - - - / Salle de bains Mur E Plinthes
Description ITGA	Colle beige en faible quantité / Carrelage

Préparation :

Effectuée de façon à être représentative de l'échantillon

- pour une analyse au Microscope Electronique à Transmission Analytique (META) : broyage mécanique, récupération de poussières sur grille de microscope électronique (méthode interne IT 085 ou IT 286)

Technique Analytique :

- Microscope Electronique à Transmission Analytique (parties pertinentes de la norme NF X 43-050)

Résultat :

Fraction Analysée	Technique analytique et date d'analyse	Résultat	Type d'amiante	Nb de préparations
▶ Colle beige en faible quantité non séparable + carrelage	META le 04/12/2017	Amiante non détecté	---	1

Validé par : Fatima BELARBI - Analyste

La reproduction de ce rapport d'essai n'est autorisée que sous la forme intégrale. Ce rapport ne doit pas être reproduit partiellement sans l'approbation du laboratoire. Sur demande particulière et écrite du client, les échantillons sont conservés pendant 6 mois et les rapports pendant 2 ans.

DTA 164 rev 12

Page 1 / 1

ATTESTATION(S)



ALLIANZ IARD
Direction Opérations Entreprises
Case courriel 8 10 33
5C Esplanade Charles de Gaulle
33081 BORDEAUX CEDEX

ALLIANZ RESPONSABILITE CIVILE DES ENTREPRISES DE SERVICE

La société ALLIANZ IARD certifie que :

EXPERT HABITAT INGENIERIE
21 ROUTE D ALBERT
62450 AVESNES LES BAPAUME

Est titulaire d'une police d'assurance Responsabilité civile Activités de services N°55897385 qui a pris effet le 01/01/2017.

Ce contrat, a pour objet de :

- Satisfaire aux obligations édictées par l'ordonnance n°2005 - 655 du 8 juin 2005 et son décret d'application n°2006 - 1114 du 5 septembre 2006, codifié aux articles R212-4 et L271-4 à L271-6 du code de la construction et de l'habitation, ainsi que ses textes subséquents ;
- Garantir l'assuré contre les conséquences pécuniaires de la responsabilité civile qu'il peut encourir à l'égard des tiers du fait de ses activités professionnelles déclarées aux Dispositions Particulières à savoir :
 - Le constat des Risques d'exposition au plomb
 - Diagnostic Performance Energétique (DPE)
 - Repérage d'amiante avant transaction, contrôle périodique amiante
 - Repérage d'amiante avant / après travaux et démolition
 - Dossier technique amiante
 - Repérage d'amiante sur surfaces bitumées ou enrobées
 - Diagnostic amiante parties privatives
 - Repérage de plomb avant / après travaux et démolition
 - Présence de termites et autres insectes xylophages

Le montant de la garantie Responsabilité Civile Professionnelle est de 1 300 000,00 € par sinistre et 1 500 000,00 € par année.

Le présent document, établi par ALLIANZ, est valable jusqu'au 31/12/2017 sous réserve du paiement des cotisations. Il a pour objet d'attester l'existence d'un contrat. Il ne constitue toutefois pas une présomption d'application des garanties et ne peut engager ALLIANZ au-delà des clauses, conditions et limites du contrat auquel il se réfère. Les exceptions de garantie opposables au souscripteur le sont également aux bénéficiaires de l'indemnité (résiliation, nullité, règle proportionnelle, exclusions, déchéances, ...).


Toute adjonction autre que le cachet et la signature du représentant de la Société est réputée non écrite.

Fait à Bordeaux, le 19/12/2016

Pour la compagnie

Allianz IARD
Direction Opérations Entreprises
5C Esplanade Charles de Gaulle
33081 BORDEAUX CEDEX

CERTIFICAT DE COMPETENCES



**Certificat de compétences
Diagnosticteur Immobilier**

I.Cert
Institut de Certification

N° CPDI 3869 Version 01


Je soussigné, Philippe TROYAUX, Directeur Général d'I.Cert, atteste que :
Monsieur Gaëtan BEDEL

Est certifié(e) selon le référentiel I.Cert dénommé CPE DI DR 01, dispositif de certification de personnes réalisant des diagnostics immobiliers pour les missions suivantes :

Amiante **Repérage et diagnostic amiante dans les immeubles bâtis**
Date d'effet : 22/04/2016, date d'expiration : 21/04/2021

En foi de quoi ce certificat est délivré, pour valoir et servir ce que de droit.
Edité à Saint Grégoire, le 23/05/2016

Arrêté du 6 avril 2007 définissant les critères de certification des compétences des personnes physiques réalisant l'état de l'habitation relative de gas moelle par les articles du 11/12/2009 et du 15/12/2011. Arrêté du 19 octobre 2009 définissant les critères de certification des compétences des personnes physiques réalisant le diagnostic de performance énergétique associé aux articles du 10/12/2009 et du 13/12/2011. Arrêté du 20 octobre 2005 définissant les critères de certification des compétences des personnes physiques réalisant l'état relatif à la présence de termites dans le bâtiment habité par les articles du 14/12/2006 et du 14/02/2012. Arrêté du 21 novembre 2006 définissant les critères de certification des compétences des personnes physiques opérateurs de logement et de diagnostic amiante dans les immeubles bâtis. Arrêté du 21 novembre 2006 définissant les critères de certification des compétences des personnes physiques opérateurs des contrats de risque d'inondation au plomb ou autres pour des diagnostics plomb dans les immeubles d'habitation meublés par l'article du 01/12/2011. Arrêté du 8 juillet 2005 définissant les critères de certification des compétences des personnes physiques réalisant l'état de l'habitation relative d'un état mesuré par les articles du 12/12/2009 et du 03/12/2011.



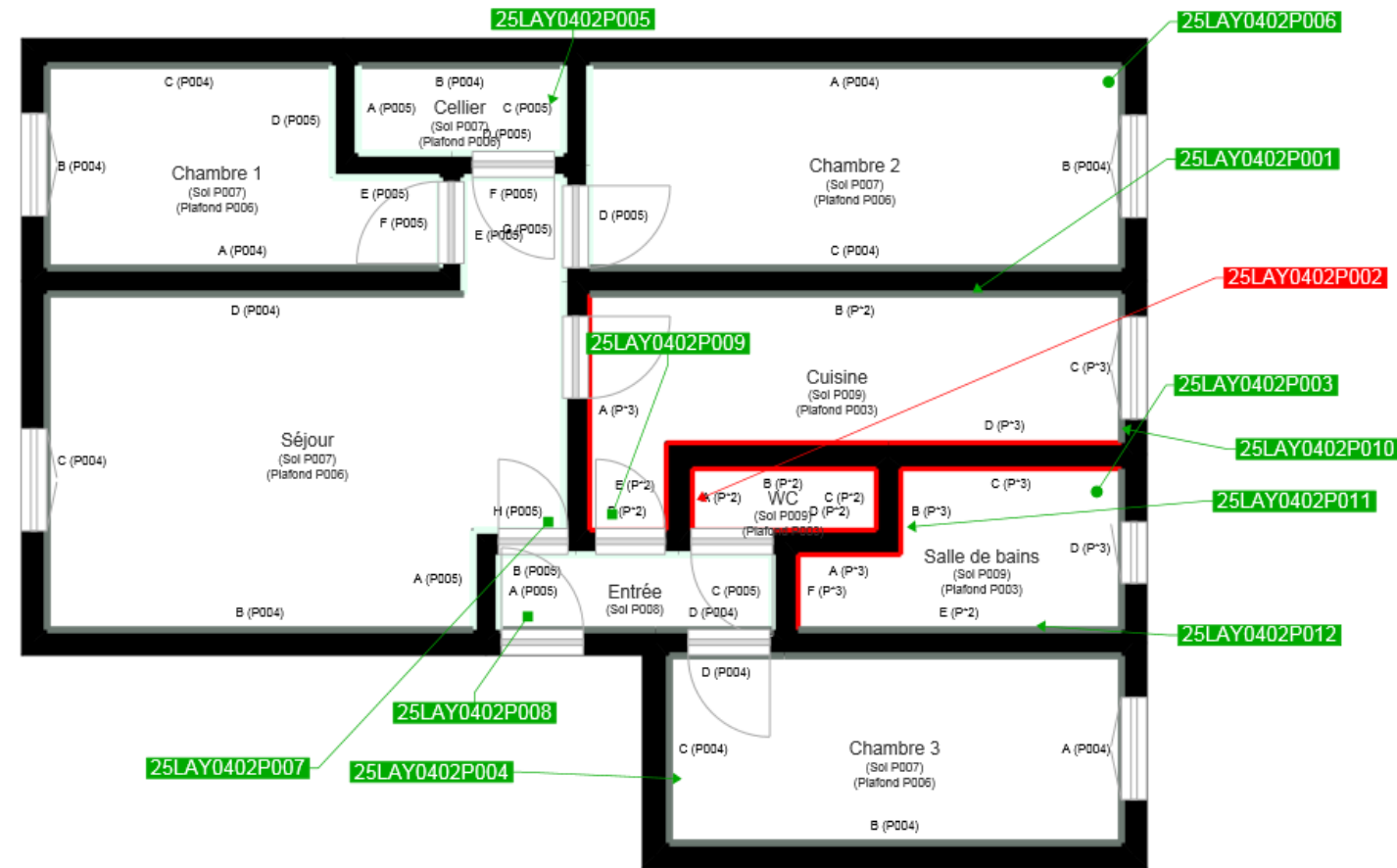
I.Cert
Institut de Certification

Certification de personnes
Diagnosticteur
Portée disponible sur www.icert.fr

Part: EDONIA - Bâtiment G - Rue de la Terre Victorieuse - 35750 Saint Grégoire

cofrac
UNIVERSITAT
DE BREST
UNIVERSITAT
DE NANTES
UNIVERSITAT
DE NANTES
UNIVERSITAT
DE NANTES

CPE DI FR11 rév 30



■	Murs périphériques / Plaques de plâtre
■	Murs Bois
■	Murs Brique
■	Murs Béton brut
■	Cloisons Plaques de plâtre
■	Murs carreaux de plâtre
■	Murs Béton / Enduit
■	Murs porteurs et/ou mur de refend / Plaques de plâtre
■	Murs périphériques / Doublage (plaque de plâtre + isolant)
■	Torchis
■	Murs Amiantés
■	Murs Brique / Enduit
■	Murs Brique plâtrière

■	Prélèvements de sol amiantés
■	Prélèvements de sol non amiantés
●	Prélèvements de plafonds amiantés
●	Prélèvements de plafonds non amiantés
→	Prélèvements de murs amiantés
→	Prélèvements de murs non amiantés
X	Autres types de prélèvements amiantés
X	Autres types de prélèvements non amiantés